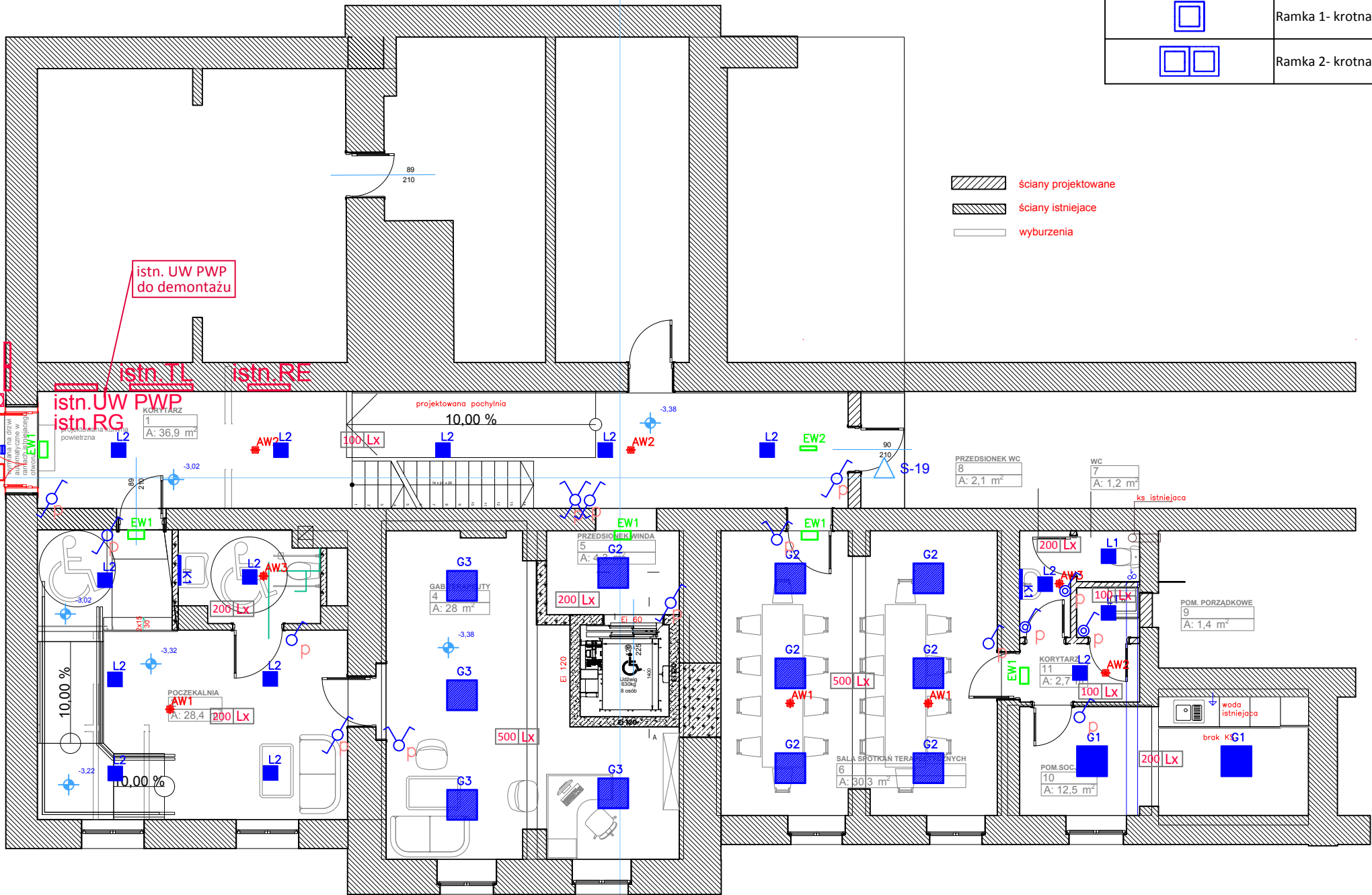


proj. UW PWP  
istn.ZK  
istniejący PS do  
wymiany na  
nowy

istn. UW PWP  
do demontażu

istn.UW PWP  
istn.RG



..... LX	Średnia wartość natężenia oświetlenia wg. normy PN-EN 12464-1:2012 Światło i oświetlenie -- Oświetlenie miejsc pracy -- Część 1: Miejsca pracy we wnętrzach (PN-EN 12464-1:2022-01 - wersja angielska)
	Wyłącznik jednobiegunowy (moduł) 10AX 250V, szybkozłączca, biały
	Łącznik świecznikowy (moduł) 10AX 250V, szybkozłączca, biały
	Wyłącznik schodowy (moduł) 10AX 250V, szybkozłączca, biały
	Łącznik krzyżowy (moduł) 10AX 250V, szybkozłączca, biały
	Wyłącznik jednobiegunowy (moduł) 10AX 250V, szybkozłączca, biały Uszczelka IP44 do ramki 1-krotnej
	Ramka 1- krotna biała
	Ramka 2- krotna biała

ściany projektowane  
ściany istniejące  
wyburzenia

#### Legenda

	Oprawa G1
	Oprawa G2
	Oprawa G3
	Oprawa K1
	Oprawa L1
	Oprawa L2
	Oprawa Z1
	OPRAWA AW1
	OPRAWA AW2
	OPRAWA AW3
	OPRAWA EW1
	OPRAWA EW2
	OPRAWA AWZ
UWAGA Informacje o charakterystyce opraw oświetleniowych zostaną zawarte w dokumentacji technicznej.	

Zastrzega się wszelkie prawa wynikające z ustawy o prawie autorskim.



**Cyberos Sp. z o.o.**  
ul. Spokojna 10A, 64-140 Włoszakowice  
tel.: 500094349, 500094348,  
e-mail: biuro@cyberos.eu

STUDIUM DOKUMENTACJI:	PROJEKT TECHNICZNY				
NAZWA ZADANIA:	Przebudowa pomieszczeń na potrzeby związane z rozwiązywaniem problemów alkoholowych oraz integracji osób uzależnionych, budowa windy w budynku Urzędu Miejskiego w Głubczycach				
ADRES OBIEKTU:	ul Niepodległości 14, 48-100 Głubczyce				
INWESTOR:	Gmina Głubczyce, ul Niepodległości 14, 48-100 Głubczyce				
TEMAT RYSUNKU:	Instalacja oświetlenia				
ZESPÓŁ PROJEKTANTÓW:		SPECJALNOŚĆ:	NUMER UPRAWNIEN:	PODPIS:	nr zlecenia:
Projektant	mgr inż. Alina Franciszka Król	Instalacje elektryczne	upr. nr WK/P/0205/POOE/16		data: 12.2024
Projektant sprawdzający	mgr inż. Rafał Bazylewicz	Instalacje elektryczne	upr. nr WK/P/0446/PWOE/16		skala: 1:100
Opracowujący	Przemysław Król	Instalacje elektryczne			nr rysunku: E-02